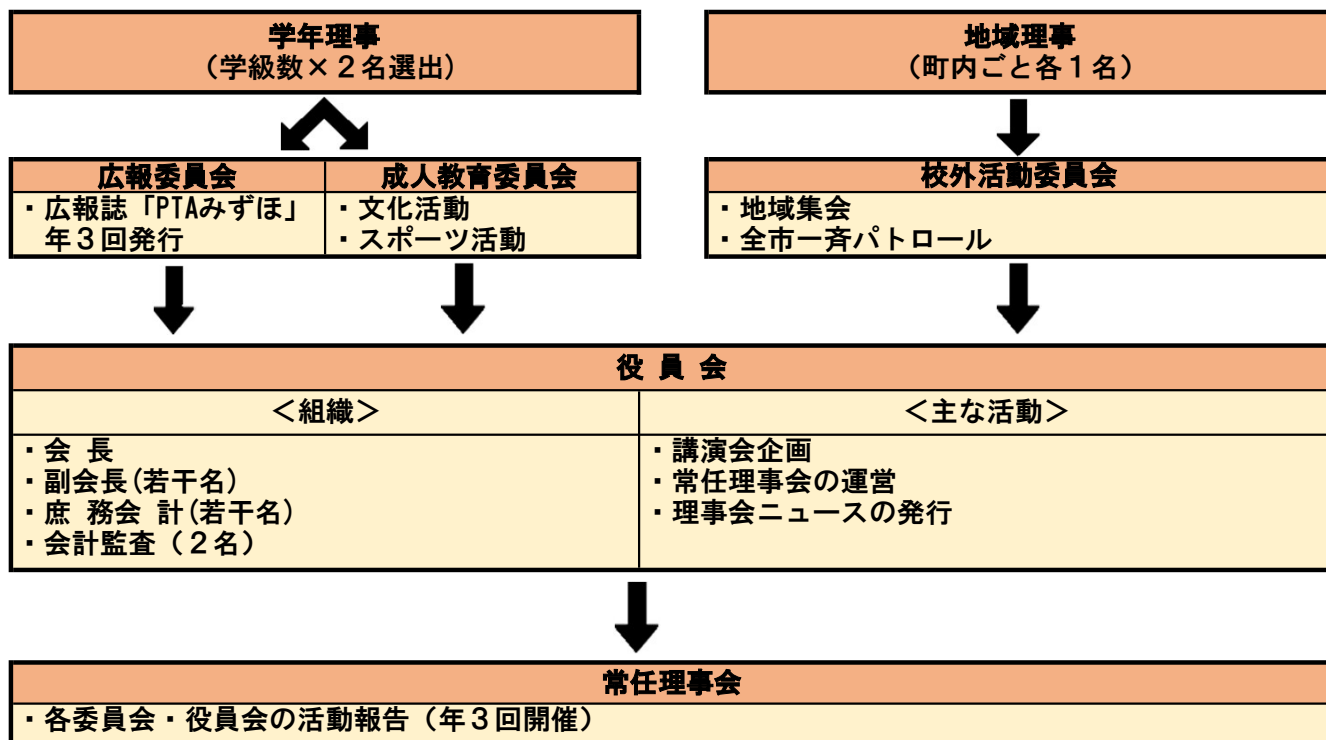


PTAの組織(瑞穂小学校)



2. PTAクラブ活動

(1) おはなしこよし (図書ボランティア)

- ・毎週火曜日と木曜日に図書室で活動しています。
- ・大放課の時間に、子供たちに合わせて本探しのお手伝いや読み聞かせを行っています。
- ・また、授業の使用がない時の3限に、本の整理や修理などを行っています。

(2) ベルママクラブ

- ・第4木曜日の午前10時から12時に、子供たちが集めたベルマークの整理、集計を行っています。

(3) バレーボールクラブ

- ・毎週木曜日の午後7時30分から9時に体育館で練習しています。
- ・男女混合で誰でも初心者でも楽しくできるルールのバレーです。
- ・区内の学校との大会や交流会があります。

3. 委員会活動

(1) 成人教育委員会

- ・土曜学習プログラム(年3回)
- ・2学期 ブロック講演会
- ・9月 給食試食会

(2) 広報委員会

- ・1学期 「PTAみずほ」第1号発行
- ・2学期 「PTAみずほ」第2号発行
- ・3学期 「PTAみずほ」第3号発行

(3) 校外生活委員会

- ・地域集会 6月
- ・夏の全市一斉パトロール 7月
- ・冬の全市一斉パトロール 12月
- ・春の全市一斉パトロール 3月
- ・登校時の交通指導
- ・校外生活だよりの発行(年3回)
- ・ヒヤリマップの発行(2年に1回)